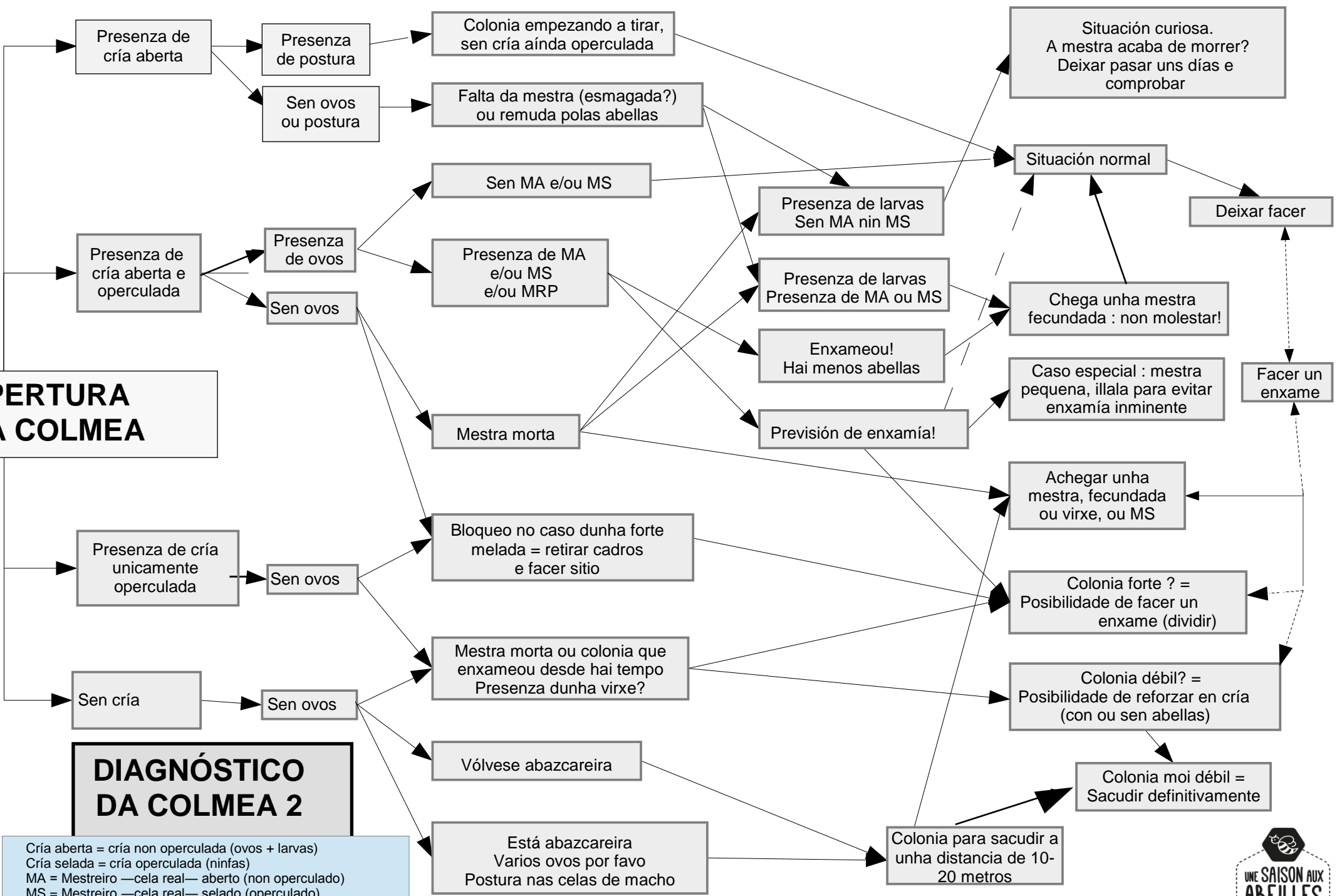


# APERTURA DA COLMEA

# DIAGNÓSTICO DA COLMEA 2



Cría aberta = cría non operculada (ovos + larvas)  
 Cría selada = cría operculada (ninfas)  
 MA = Mestreiro —cela real— aberto (non operculado)  
 MS = Mestreiro —cela real— selado (operculado)  
 MRP = Mestreiro recortado na punta (unha virxe naceu)

